

SPT299



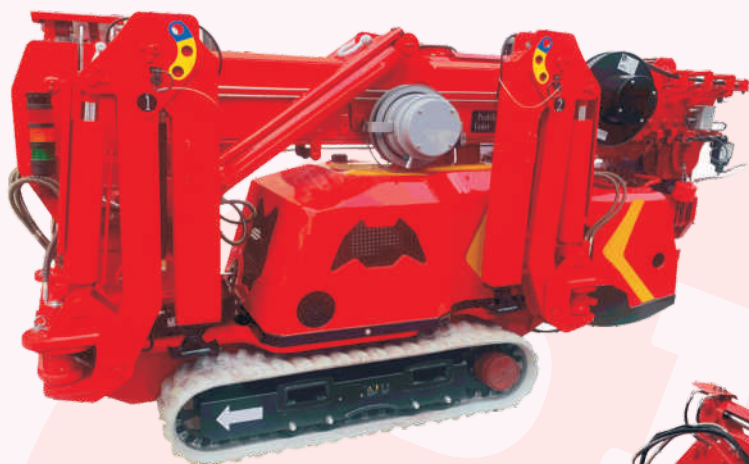
河南斯派特机械
设备有限公司

微型履带吊机（蜘蛛吊机）

对标世界最高标准的中国蜘蛛吊品牌

智能 · 安全 · 更耐用

SPT299



最大工作高度 9.5m

工作半径 8.83m



规格 2.95t×1.4m

自重 2550kg

SPT299

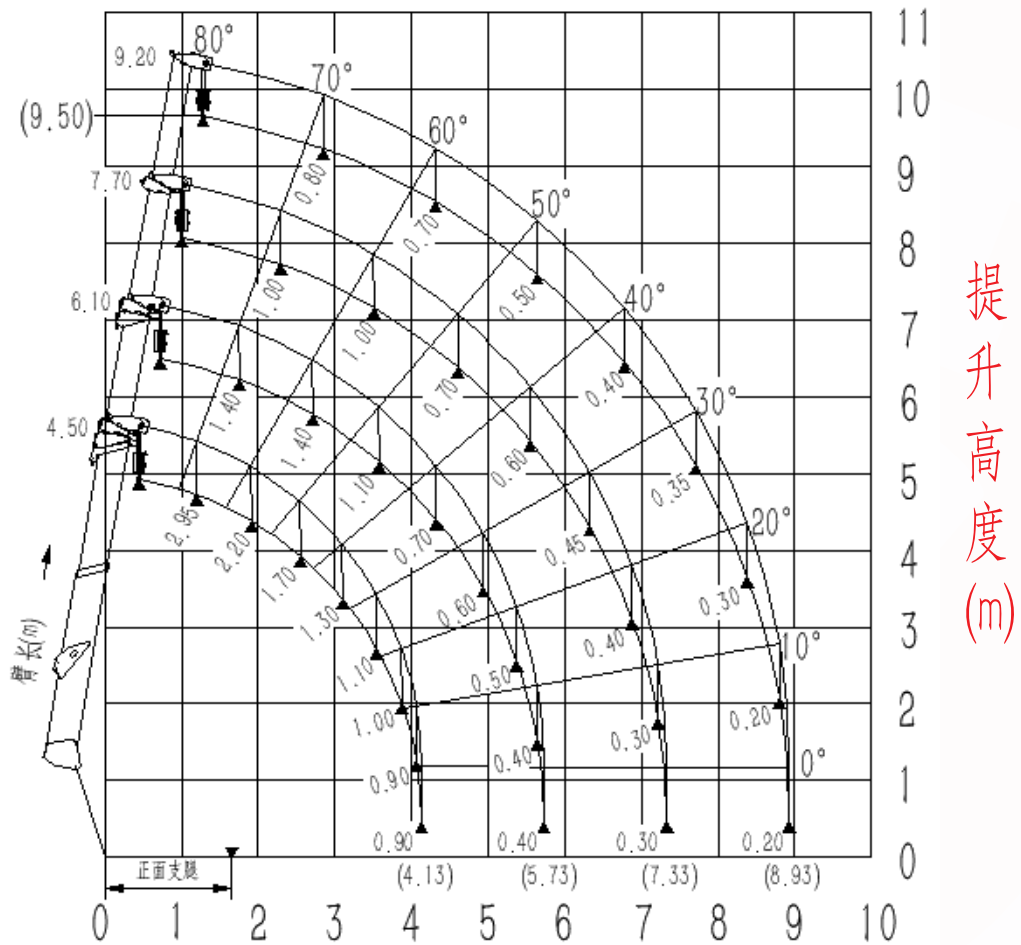


工作范围表

SPT299工作范围表

299-11C

质量：吨



● 确保支腿在最大位置处

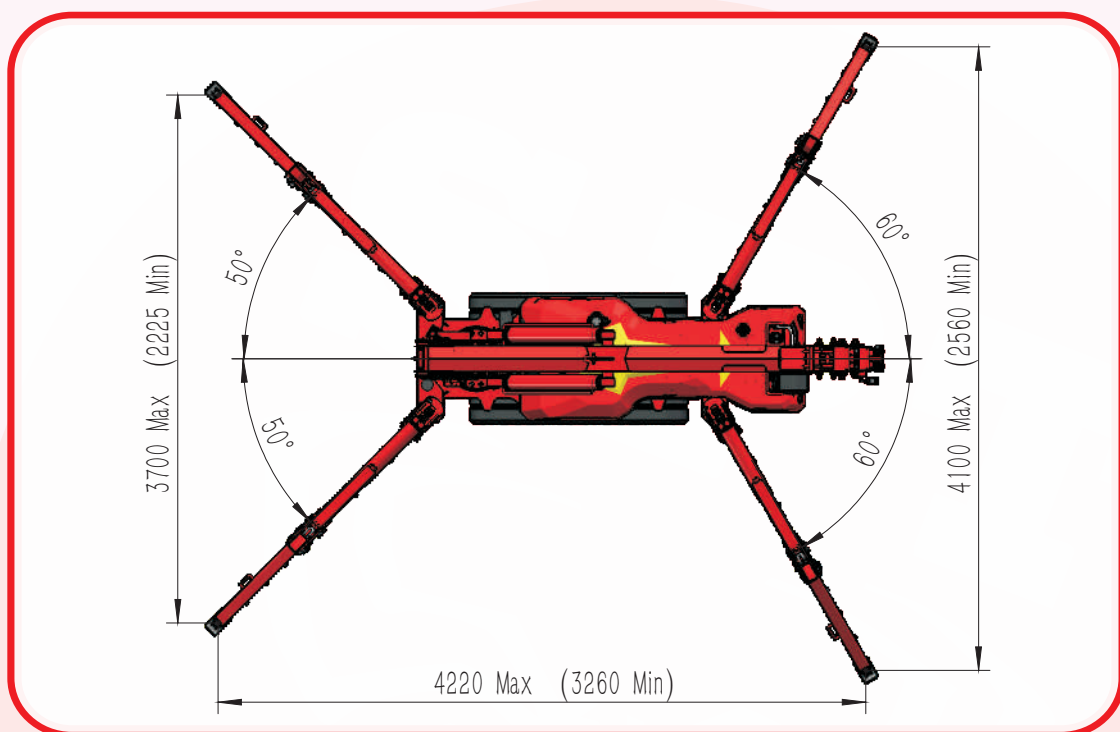
作业半径(m)

提升高度(m)

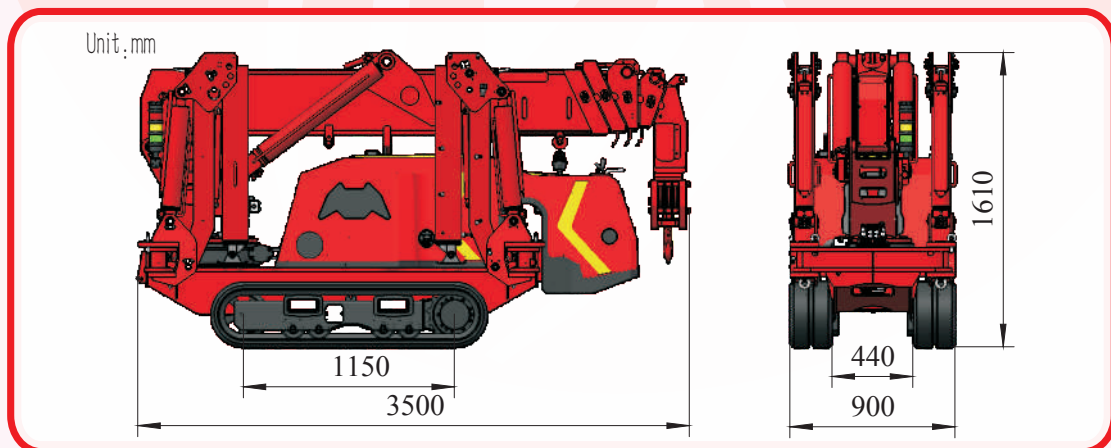
SPT299



■ 展开尺寸



■ 收拢尺寸



SPT299



参数表

型号	SPT299	
规格	2.95t × 1.4m	
最大作业半径	8.83m × 0.15t	
最大地上扬程	9.50m × 0.70t	
最大地下扬程	10mX1t (4绳) 20mX1t (2绳) 40mX0.74t (1绳)	
卷扬装置	吊钩上升速度	0-8m/min (4绳)
	钢丝绳规格	Φ8mm × 45m
伸缩装置	吊臂形式	4(5)段吊臂, 六边形结构
	吊臂长/时间	3.1m-9.2m/20sec
起伏装置	吊臂角度/时间	0-80° /13sec
回旋装置	回转角度/速度	0-360° (连续) /60sec
支腿	支腿动作形式	手动旋出+油压自动支撑 (两节腿)
	最大伸出幅度 (mm)	4220 (长) X3700 (前) X4100 (后)
行走装置	行走方式	液压马达驱动、两速
	行走速度	0-2.5km/h
	爬坡能力	20° (36%)
	履带 (长 × 宽)	1150mm × 230 mm
电机	接地比压	42kpa (0.43kgf/cm ²)
柴油发动机	电压	AC380V (可选)
	功率/转速	4kw/1440 min-1
	噪声等级	额定转速 ≤ 75dB (A) (1m)
	型号	3TNV70 (洋马)
	型式/排量	三缸水冷/0.854L
	额定功率	10.3kw/2200min-1
	启动方式	电启动
	启动性能	-5° C~40° C
	燃料/容积	柴油/18L
电池容量	12v 45AH	
燃油消耗率	274g/kW-h	
噪声等级	额定转速 ≤ 82.5dBA (1m)	
排放标准/海拔高度	国三, EPA-Tier4/1200米	
操作系统	操作种类 (吊臂/行走/支腿)	无线遥控/手动操作
	操作特性	全比例控制与手动比例操控
整车尺寸	长 × 宽 × 高	3500mm × 900mm × 1610mm
整车重量	主机 (不含选配)	2550kg
标准配置	柴油机和电机 (双动力)、手动和无线比例遥控 (双操作模式)、液晶显示屏、力矩限制器、过卷报警和自动停止装置、三圈报警和自动停止装置、自动收钩装置、支腿位置检测及起重性能表对应切换功能、支脚离地报警和自动停止装置、钢丝绳压绳器、EMO开关、三色灯、遥控灯、行走/支腿/吊臂三模式互锁系统、数据记录	
选配	搜索钩、副臂、单倍率吊钩、白色履带, 支脚垫块、吊篮	

SPT299



■ 支腿最大位置处起重性能表（4绳）

作业半径 (m)	起重性能表 (t)				
	3.10吊臂	4.50吊臂	6.10吊臂	7.70吊臂	9.20吊臂
1.40	2.95	2.95	1.40	1.00	0.80
1.50	2.80	2.80	1.40	1.00	0.80
2.00	2.10	2.10	1.40	1.00	0.80
2.50	1.70	1.70	1.40	1.00	0.80
2.73	1.50	1.50	1.40	1.00	0.80
3.00		1.40	1.20	1.00	0.80
3.50		1.10	1.10	1.00	0.70
4.00		0.90	0.80	0.80	0.70
4.13		0.90	0.80	0.80	0.70
4.50			0.70	0.70	0.60
5.00			0.60	0.60	0.55
5.50			0.50	0.60	0.50
5.73			0.40	0.50	0.50
6.00				0.45	0.45
6.50				0.40	0.40
7.00				0.35	0.35
7.33				0.30	0.35
7.50					0.35
8.00					0.30
8.50					0.25
8.83					0.20